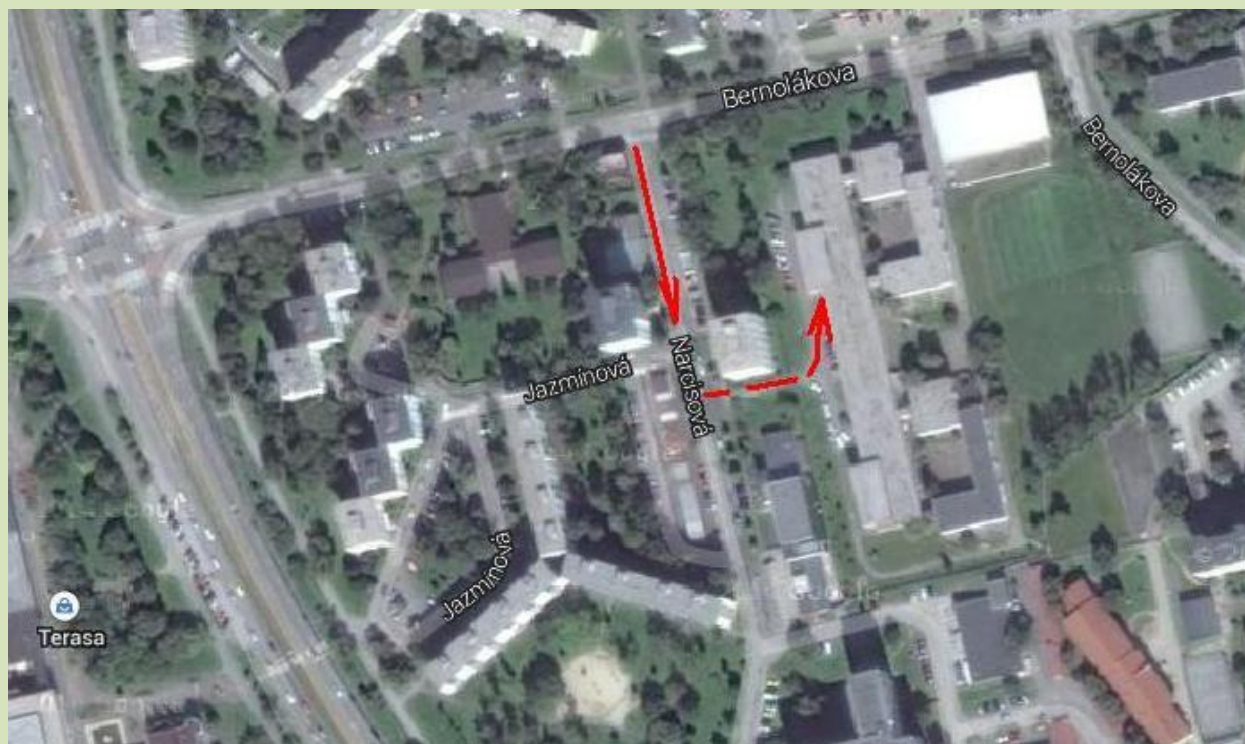


Valentínska snežienka 2015

POKYNY



Organizátor: klub OB ATU Košice
Zhromaždisko, šatne: ZŠ Bernolákova 16, cca 200 pred Spoločenským pavilónom



Štart: 00 14:30
Pretekári môžu štartovať v ľubovoľnom štartovnom čase medzi 14:30-15:15, pričom musí byť dodržaný interval medzi pretekármi na jednej trati minimálne 2 minúty.

Vzdialenosti: zhromaždisko – štart 50 m
zhromaždisko – cieľ 50 m

Mapa: Pavilón, 1: 4 000, e=2m, stav jar 2011, mapy nie sú vodovzdorne upravené

Popisy kontrol: vytlačené na mapách a tiež osobitne na zhromaždisku

Terén: sídlisková zástavba, parky

Raziaci systém: Sport ident, zapožičané SI čipy prosíme po dobehu vrátiť. Za nevrátenie čipu bude organizátor vymáhať 30.- EUR

Dĺžky tratí:

A	3,5km	22 kontrol
B	3,0km	21 kontrol
C	2,4km	19 kontrol
D	1,6km	12 kontrol

Vyhlásenie výsledkov: predpoklad o 16:00

Funkcionári riaditeľ Jozef Pollák

pretekov: hlavný rozhodca Adam Tysz

stavba tratí Jozef Pollák

Poznámka: Pretekári sa zúčastňujú pretekov na vlastné riziko a na vlastnú zodpovednosť.

Žiadame pretekárov o zvýšenú opatrnosť pri prebehu cez sídliskové komunikácie.

Prajeme Vám pekný športový zážitok!