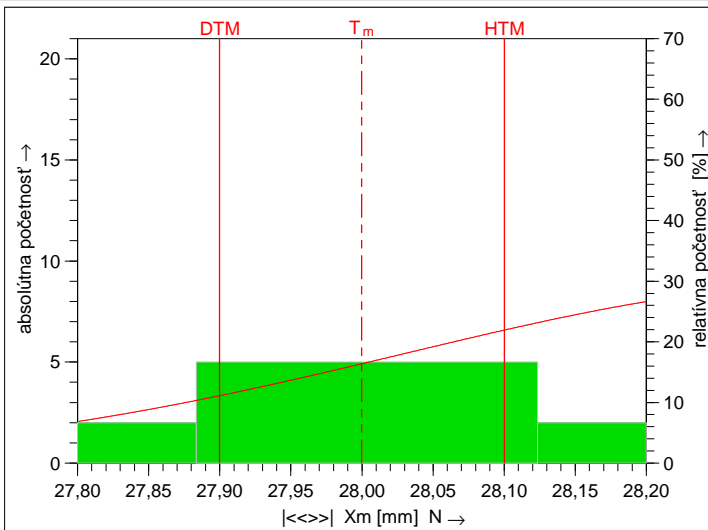
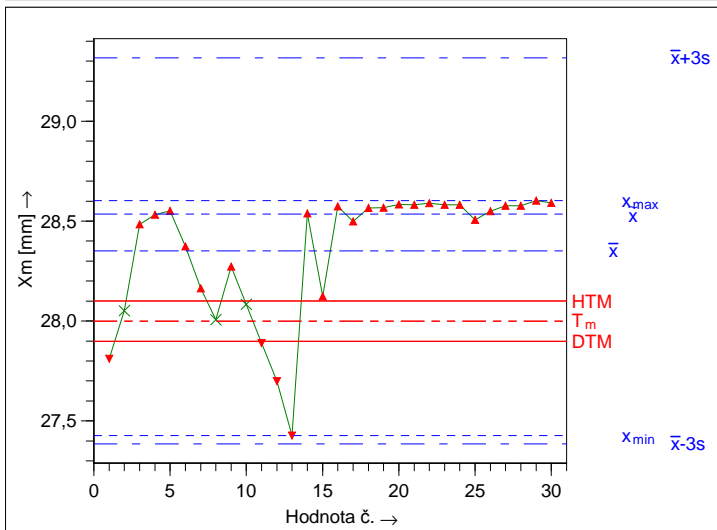


Diel čís. C	Jednotka mm	Druh-zadáv. MITUTOYO DMX 1	Sk.pr.ozn. Mitutoyo 345-511
Diel ozn. ozubené koleso	Poč. desat. miest 3	veličina mer. priemer $\varnothing$	Sk.pr.čís. 1279714
Znak č. 2	Men. hodnota 28,000	Súčtová konštanta 5	Skupina-sk.pr. mikrometer
Znak ozn. Xm	Odchyl hore 0,100	Násobková konštanta 1	Rozlíšenie-sk.pr. 0,001 mm
Znak-tr. významný	Odchyl dolu -0,100	Vyhodnotenie od 4. 3. 2015 8:26:13 do 4. 3. 2015 8:36:13	
Znak-drh. spojité	Študent, študijný program, skupina <b>Meno, študijný program, skupina</b>		



Diel čís. Znak č.	C 2			Diel ozn. Znak ozn.	ozubené koleso Xm			
i	$x_i$	Dátum/čas	i	$x_i$	Dátum/čas	i	$x_i$	Dátum/čas
1	27,811	4. 3. 2015 8:26:13	6	28,374	4. 3. 2015 8:30:37	11	27,890	4. 3. 2015 8:31:31
2	28,051	4. 3. 2015 8:28:02	7	28,163	4. 3. 2015 8:30:45	12	27,699	4. 3. 2015 8:31:42
3	28,484	4. 3. 2015 8:28:32	8	28,006	4. 3. 2015 8:30:56	13	27,427	4. 3. 2015 8:31:48
4	28,532	4. 3. 2015 8:28:47	9	28,273	4. 3. 2015 8:31:13	14	28,538	4. 3. 2015 8:32:08
5	28,551	4. 3. 2015 8:30:26	10	28,084	4. 3. 2015 8:31:21	15	28,123	4. 3. 2015 8:32:22
16	28,574	4. 3. 2015 8:33:05	21	28,581	4. 3. 2015 8:34:46	26	28,549	4. 3. 2015 8:35:44
17	28,499	4. 3. 2015 8:33:25	22	28,589	4. 3. 2015 8:35:01	27	28,577	4. 3. 2015 8:35:53
18	28,566	4. 3. 2015 8:33:49	23	28,581	4. 3. 2015 8:35:17	28	28,576	4. 3. 2015 8:36:07
19	28,567	4. 3. 2015 8:34:16	24	28,581	4. 3. 2015 8:35:28	29	28,603	4. 3. 2015 8:36:10
20	28,583	4. 3. 2015 8:34:26	25	28,506	4. 3. 2015 8:35:35	30	28,591	4. 3. 2015 8:36:13

Diel čís. Znak č.	C 2			Diel ozn. Znak ozn.	ozubené koleso Xm						
Údaje z výkresu			Namerané hodnoty			Štatistické hodnoty					
Dolná tolerančná medza	DTM	27,900	minimum	$x_{min}$	27,427	priemer	$\bar{x}$	$\bar{x} = \frac{1}{n} \sum x_i$	28,35097		
Horná tolerančná medza	HTM	28,100	maximum	$x_{max}$	28,603	medián	$\tilde{x}$		28,5350		
Tolerancia	T	T = HTM-DTM	0,200	rozpätie	R	R = $x_{max} - x_{min}$	1,176	smerodajná odchýlka	s	$s = \sqrt{\frac{1}{n-1} \sum (x_i - \bar{x})^2}$	0,32176
Stred tolerančného poľa	$T_m$	$T_m = \frac{HTM+DTM}{2}$	28,000	Počet v medziach tolerancie	$n_{<T>}$	3	+3s Kvantil	$\bar{x}+3s$	29,31625		
				Počet hodnôt > HTM	$n_{>HTM}$	23	-3s Kvantil	$\bar{x}-3s$	27,38568		
				Počet hodnôt < DTM	$n_{<DTM}$	4	3s Medzikvantilové rozpätie	6s	1,93057		
				Vyhodnotený počet hodnôt	$n(ceb)_{eff}$	30					
				Celkový počet hodnôt	$n(ceb)_{celk}$	30					
Modelové rozdelenie				Normálne rozdelenie							
Výpočtová metóda				Q-DAS 1 - Part							