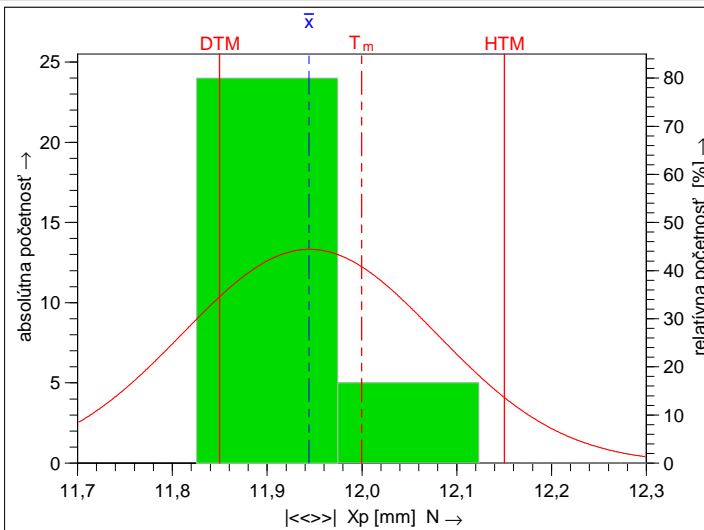
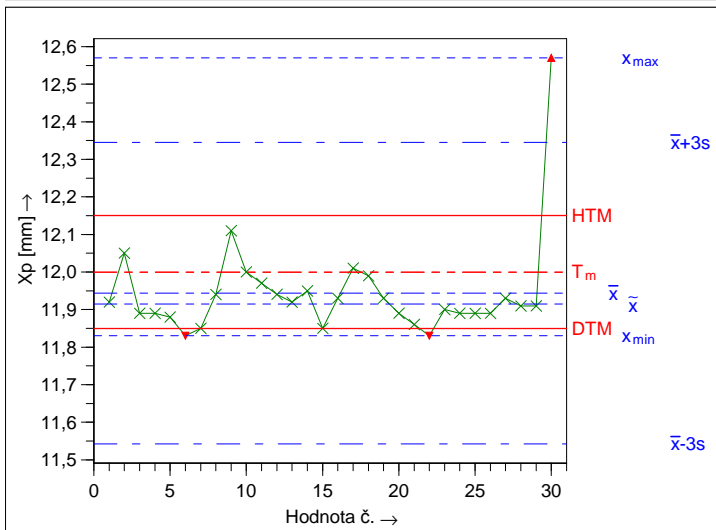




Diel čís. 27	Jednotka mm	Druh-zadáv. MITUT. DMX 3(MUX10)	Sk.pr.ozn. Mitutoyo CD-15D 500-310
Diel ozn. hranol	Poč. desat. miest 3	veľičina mer. dĺžková miera $\overline{\mu}$	Sk.pr.čís. 7234222
Znak č. 1	Men. hodnota 12,000	Súčtová konštanta 0	Skupina-sk.pr. posuvné meradlo
Znak ozn. Xp	Odchyl hore 0,150	Násobková konštanta 1	Rozlíšenie-sk.pr. 0,01 mm
Znak-tr. významný	Odchyl dolu -0,150	Vyhodnotenie od 2. 3. 2015 11:19:37 do 2. 3. 2015 11:22:10	
Znak-drh. spojité	Študent, študijný program, skupina Vojtech Csala, Matúš Kiraľ, PPSV, Pondelok 10:50		



Diel čís. 27			Diel ozn. hranol		
Znak č. 1			Znak ozn. Xp		
i	x_i	Dátum/čas	i	x_i	Dátum/čas
1	11,920	2. 3. 2015 11:19:37	6	11,830	2. 3. 2015 11:20:11
2	12,050	2. 3. 2015 11:19:43	7	11,850	2. 3. 2015 11:20:17
3	11,890	2. 3. 2015 11:19:51	8	11,940	2. 3. 2015 11:20:23
4	11,890	2. 3. 2015 11:19:57	9	12,110	2. 3. 2015 11:20:45
5	11,880	2. 3. 2015 11:20:01	10	12,000	2. 3. 2015 11:20:52
6	11,930	2. 3. 2015 11:21:39	11	11,970	2. 3. 2015 11:21:01
7	12,010	2. 3. 2015 11:21:41	12	11,940	2. 3. 2015 11:21:05
8	11,990	2. 3. 2015 11:21:44	13	11,920	2. 3. 2015 11:21:12
9	11,930	2. 3. 2015 11:21:47	14	11,950	2. 3. 2015 11:21:17
10	11,890	2. 3. 2015 11:21:49	15	11,850	2. 3. 2015 11:21:24
11	11,860	2. 3. 2015 11:21:51	16	11,890	2. 3. 2015 11:22:02
12	11,830	2. 3. 2015 11:21:54	17	11,930	2. 3. 2015 11:22:03
13	11,900	2. 3. 2015 11:21:56	18	11,910	2. 3. 2015 11:22:05
14	11,890	2. 3. 2015 11:21:59	19	11,910	2. 3. 2015 11:22:07
15	11,890	2. 3. 2015 11:22:01	20	12,570	2. 3. 2015 11:22:10

Diel čís. 27			Diel ozn. hranol								
Znak č. 1			Znak ozn. Xp								
Údaje z výkresu			Namerané hodnoty			Štatistické hodnoty					
Dolná tolerančná medza	DTM	11,850	minimum	x_{min}	11,830	priemer	\bar{x}	$\bar{x} = \frac{1}{n} \sum x_i$	11,94400		
Horná tolerančná medza	HTM	12,150	maximum	x_{max}	12,570	medián	\tilde{x}		11,9150		
Tolerancia	T	$T = HTM - DTM$	0,300	rozptätie	R	$R = x_{max} - x_{min}$	0,740	smerodajná odchýlka	s	$s = \sqrt{\frac{1}{n-1} \sum (x_i - \bar{x})^2}$	0,13382
Stred tolerančného poľa	T_m	$T_m = \frac{HTM + DTM}{2}$	12,000	Počet v medziach tolerancie	$n_{<T>}$	27	+3s Kvantil	$\bar{x} + 3s$	12,34546		
				Počet hodnôt > HTM	$n_{>HTM}$	1	-3s Kvantil	$\bar{x} - 3s$	11,54254		
				Počet hodnôt < DTM	$n_{<DTM}$	2	3s Medzikvantilové rozptätie	6s	0,80292		
				Vyhodnotený počet hodnôt	$n(ceb)_{eff}$	30					
				Celkový počet hodnôt	$n(ceb)_{celk}$	30					
Modelové rozdelenie					Normálne rozdelenie						
Výpočtová metóda					Q-DAS 1 - Part						

Diel čís. 27	Jednotka mm	Druh-zadáv. MITUT. DMX 3(MUX10)	Sk.pr.ozn. Mitutoyo 293-521 N
Diel ozn. hranol	Poč. desat. miest 3	veľičina mer. dĺžková miera \overline{m}	Sk.pr.čís. 1305747
Znak č. 2	Men. hodnota 12,000	Súčtová konštanta 0	Skupina-sk.pr. mikrometer
Znak ozn. Xm	Odchyl hore 0,150	Násobková konštanta 1	Rozlíšenie-sk.pr. 0,001 mm
Znak-tr. významný	Odchyl dolu -0,150	Vyhodnotenie od (-) do (-)	
Znak-drh. spojité	Študent, študijný program, skupina Vojtech Csala, Matúš Kiraľ, PPSV, Pondelok 10:50		



Diel čís. 27	Diel ozn. hranol	
Znak č. 2	Znak ozn. Xm	
i	x _i	Dátum/čas

Diel čís. 27	Diel ozn. hranol	
Znak č. 2	Znak ozn. Xm	
Údaje z výkresu	Namerané hodnoty	Štatistické hodnoty
Dolná tolerančná medza DTM 11,850		
Horná tolerančná medza HTM 12,150		
Tolerancia T T = HTM-DTM 0,300		
Stred tolerančného poľa T _m T = $\frac{HTM+DTM}{2}$ 12,000		
	Vyhodnotený počet hodnôt n(ceb) _{eff} 0	
	Celkový počet hodnôt n(ceb) _{celk} 0	
Výpočtová metóda		Q-DAS 1 - Part