

PŘÍMĚRNÉ  
A RÝSOVACÍ  
DESKY  
Z PŘÍRODNÍCH  
KAMENŮ 25 5519



NÁRODNÍ  
PODNIK  
PRAHA

**Strojimport**

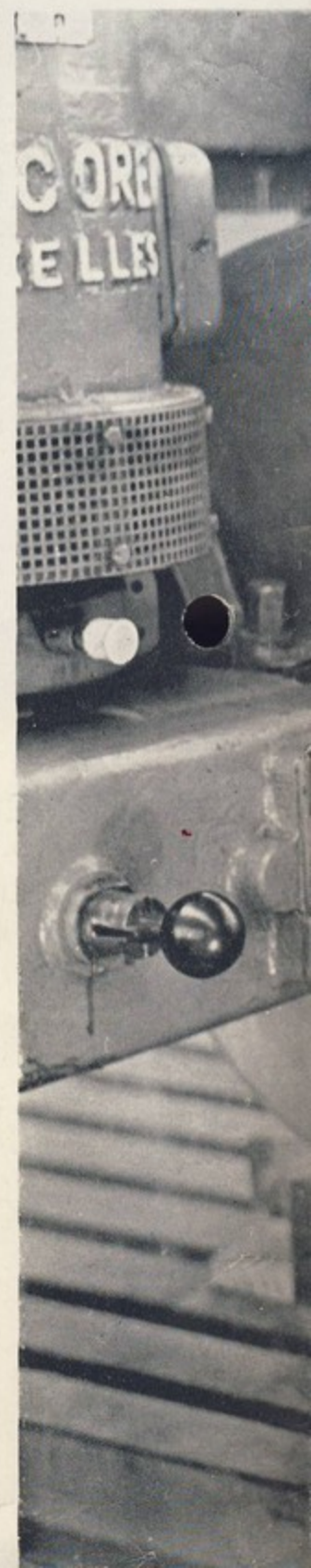
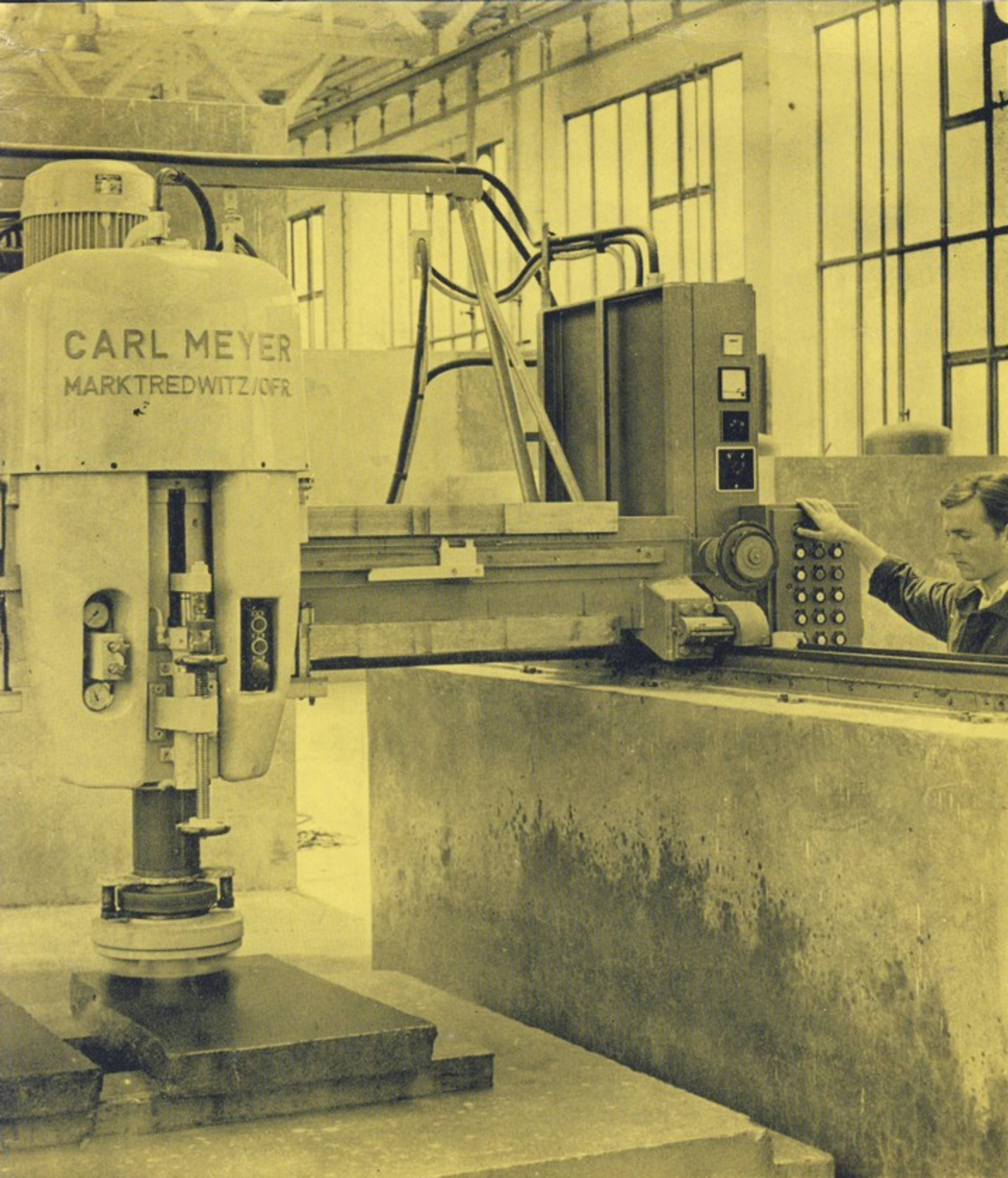


V ČSSR SE VYSKYTUJE ZNAČNÉ MNOŽSTVÍ SUROVIN PŘÍRODNÍHO KAMENE VELMI VHODNÉHO JAKO MATERIÁL PŘÍMĚRNÝCH A RÝSOVACÍCH DESEK. PO DŮKLADNÉM POSOUZENÍ POŽADAVKŮ NA ZPŮSOB UŽITÍ PŘÍMĚRNÝCH DESEK JEDNÁ SE ZEJMÉNA O GRANIT (ŽULA) A SYENIT. MINERALOGICKÉ SLOŽENÍ TĚCHTO HORNIN DÁVÁ SUROVINĚ NEJVÝHODNĚJŠÍ TECHNICKÉ VLASTNOSTI.

- 1 KRYCHLOVÁ PEVNOST V TLAKU:  
ŠVÉDSKÁ ČERNÁ ŽULA . . . . . 2 470 kp/cm<sup>2</sup>  
POPOVICKÝ SYENIT . . . . . 3 120 kp/cm<sup>2</sup>  
VYŠKOVICKÝ SYENIT . . . . . 3 250 kp/cm<sup>2</sup>
- 2 PEVNOST V TAHU ZA OHYBU DOSAHUJE AŽ 350 kp/cm<sup>2</sup>
- 3 TVRDOST PODLE MOHSOVY STUPNICE 6—7
- 4 OBRUSNOST DOSAHUJE max. 0,12 cm AMSLER; max. 0,14 cm BÖHM
- 5 KOEF. TEPELNÉ ROZTAŽITELNOSTI  $5+7 \times 10^{-6}$  NA 1° C
- 6 NASÁKAVOST VÁHOVÁ max. 0,5%

PO PEČLIVÉM VÝBĚRU VHODNÝCH BLOKŮ PŘÍRODNÍHO KAMENE V LOMECH JSOU TYTO ROZŘEZÁNY NA DESKY, KTERÉ PO PŘEBROUŠENÍ JSOU S VYSOKOU PŘESNOSTÍ JEMNĚ VYBROUŠENY NA SPECIÁLNÍCH BROUSICÍCH STROJÍCH. PŘESNOST KONEČNÉHO OPRACOVÁNÍ SE MĚŘÍ A KONTROLUJE NEJPŘESNĚJŠÍMI PŘÍSTROJI, JAKO NAPŘ. AUTOKOLIMÁTOREM.





Broušení funkční plochy desek

**Přednosti  
příměrných  
a rýsovacích desek  
z přírodních  
kamenů**

**1**

Vysoká trvanlivost vzhledem k velké tvrdosti

**2**

Nepatrná tepelná roztaživost a vodivost tepla

**3**

Nemagnetičnost a elektrická nevodivost



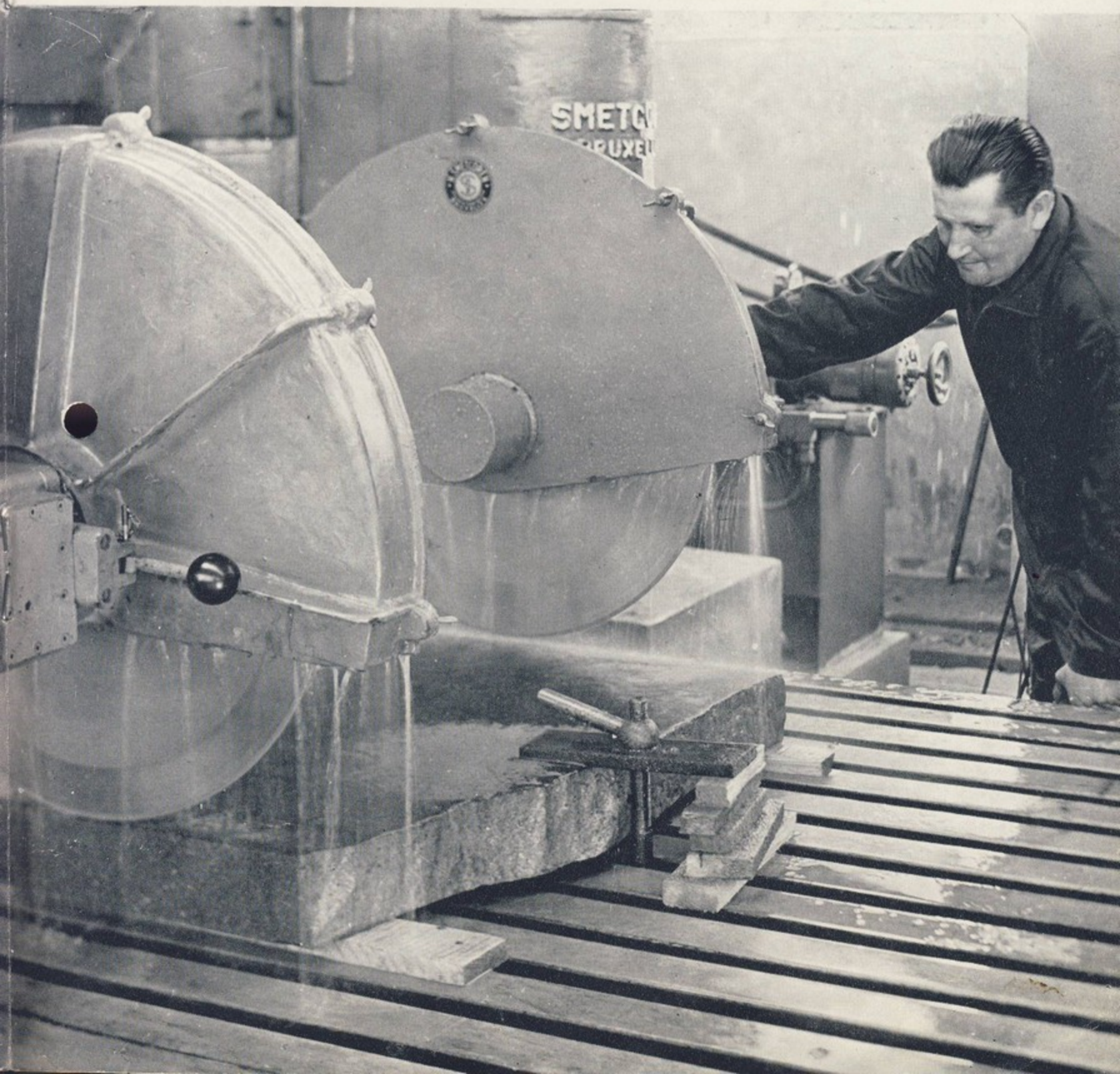
4 Průhyb je 3—4× menší než desky litinové

5 Objemová stálost desek

6 Desky nepodléhají korozi

7 Možnost opravy poškozené plochy novým přebroušením u výrobce

Pracovní záběr z průběhu výrobní technologie — řezání desek





# PŘESNOST FUNKČNÍ PLOCHY

Třídy přesnosti a přesnost průměrných ploch i jejich zkoušení viz ČSN 25 5502.

Třída přesnosti se v označení předepisuje první doplňkovou číslicí za tečkou za číslem a to:

Třída přesnosti:

- 0 . . . . . první doplňková číslice 0
- I . . . . . první doplňková číslice 1
- II . . . . . první doplňková číslice 2
- III . . . . . první doplňková číslice 3



Pracovní záběr při použití kamenné desky na kontrolu valivého ložiska



Rozdělení: 1. Příměrné a rýsovací desky z přírodních kamenů se dělí podle:

- a) funkční plochy na:
  - aa) příměrné desky s třídou přesnosti funkční plochy 0, I, II.
  - ab) rýsovací desky s třídou přesnosti funkční plochy III.
- b) výchozí suroviny, použité k výrobě na:
  - ba) příměrné a rýsovací desky z granitu (žuly)
  - bb) příměrné a rýsovací desky ze syenitu

Materiál: 2. Příměrné a rýsovací desky se vyrábějí z granitu (žula) nebo ze syenitu. Ze syenitu se běžně vyrábějí do délky L = 1000 mm, v délkách přes 1000 mm se dodávají jen po dohodě s dodavatelem.

Druh materiálu se v označení předpisuje druhou doplňkovou číslicí za tečkou a za číslem a to:

desky z granitu (žuly) . . . . . 1  
 desky ze syenitu . . . . . 2

### ROZMĚRY A VÁHY DESEK

| Označení | Rozměry v mm |      |     | Váha v kg<br>cca | Druh<br>držáků |
|----------|--------------|------|-----|------------------|----------------|
|          | L            | S    | V   |                  |                |
|          | ± 5 mm       |      |     |                  |                |
| 200      | 200          | 200  | 50  | 6                | ruční          |
| 300      | 300          | 200  | 60  | 10               |                |
| 400      | 400          | 300  | 80  | 27               |                |
| 500      | 500          | 400  | 90  | 51               | jeřábové       |
| 600      | 600          | 450  | 100 | 76               |                |
| 800      | 800          | 600  | 130 | 201              |                |
| 1000     | 1000         | 800  | 150 | 336              |                |
| 1500     | 1500         | 1000 | 200 | 840              |                |
| 2000     | 2000         | 1000 | 250 | 1400             |                |
| 2500     | 2500         | 1000 | 250 | 1750             |                |

●klad objednávky:

označení pro příměrnou desku délky L = 800 mm, třídy přesnosti 0, z granitu tedy bude:  
 deska 800 25 5519 . 1



## Strojimport

Příměrné a rýsovací desky se dodávají včetně držáků a opěrek.





Dodává:  
**OSAN**  
národní podnik Praha  
oblastní prodejní závod Praha  
Holečkova 31, Praha 5 Smíchov  
tel.: 544-851-9

Vyrábí:  
Českomoravský průmysl kamene  
národní podnik Hradec Králové  
provoz Dobřichovice u Prahy

# Strojimport

